

INSTRUCTIES VOOR BEGELEIDERS

KINDERROUTE op de FIETS door ZUIDOOST

UITLEG

Leuk dat jullie de kinderfietsroute gaan doen! Vandaag ben jij de begeleider van deze fietsroute. Als begeleider, tevens spelleider moet jij in het geheim werken, let dus goed op dat kinderen niet meelesen!

Inhoud van dit boekje:

Uitleg	pagina 1
De antwoorden op de opdrachten	pagina 3
Routebeschrijving	pagina 5
Routekaart	pagina 7



Start- en eindpunt van de fietsroute is basisschool **De Blauwe Lijn**. Maar je kunt op ieder willekeurig punt van de route starten, denk er dan wel aan dat je op een punt start van een opdracht. Je volgt de groene route in de richting van de pijlen. Bij iedere afbeelding op de routekaart, die op het laatste blad van dit boekje staat, hoort een opdracht. De opdrachten zijn genummerd van 1 tot en met 6. Onderweg kom je het HiBike logo tegen op het wegdek bij belangrijke afslagen. Als je bij een opdracht bent, dan zie je het HiBike logo in een halve cirkel.

Stel je woont niet in de buurt van De Blauwe Lijn, maar wel in de buurt van punt 4. Anton de Komplein. Je kunt dan vanaf dat punt starten. Je leest samen met de kinderen de opdracht voor die bij punt 4 hoort en volgt vanaf daar de route totdat je bij het eindpunt van jouw route bent, in dit geval dan bij 4. Anton de Komplein.

Let op dat je het juiste antwoord laat invullen in het goede vakje op de kinderroutekaart. Start je bij 4. Anton de Komplein dan moet de letter of het cijfer opgeschreven worden in vakje 4.

Code: steeds als de kinderen een opdracht succesvol hebben uitgevoerd, noem je de letter of het cijfer dat bij de opdracht hoort.

Opdracht 1: \$

Opdracht 2: T

Opdracht 3: R

Opdracht 4: 1

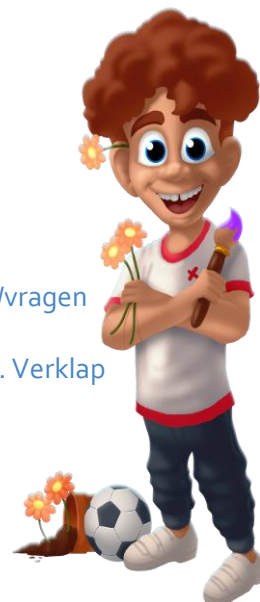
Opdracht 5: J

Opdracht 6: D

Oplossing van de code: \$TR1JD

Volg deze stappen om het spel te spelen

1. Lees samen de opdracht die bij het punt hoort waar jullie nu zijn. De opdrachten/vragen staan op de fietsroutekaart van de kinderen.
2. Als begeleider bepaal jij wanneer de opdracht goed is uitgevoerd of beantwoord. Verklap het antwoord niet te vroeg!



INSTRUCTIES VOOR BEGELEIDERS

KINDERROUTE op de FIETS door ZUIDOOST

3. Lees **daarna** het antwoord voor (de antwoorden staan op pagina 3 en 4 van dit boekje) en geef het cijfer of letter die bij de opdracht hoort. Die vullen de kinderen in op hun fietsroutekaart.
4. Fiets verder naar het volgende punt. Herhaal stap 1 tot en met 4 totdat jullie de hele route hebben gefietst.

Lees aan het einde van de route de afsluiting (op pagina 4).

Veel plezier!

INSTRUCTIES VOOR BEGELEIDERS

KINDERROUTE op de FIETS door ZUIDOOST

De antwoorden op de opdrachten

OPDRACHT #1 - RONA BATHO

Antwoord: Rona Batho betekent 'Wij het volk'. Zo dacht Nelson Mandela over de wereld. Hij vond dat je overal hulp en een dak boven je hoofd zou moeten krijgen van de mensen die daar wonen, wie je ook bent. Hij dacht dat als iedereen dat voor elkaar deed, de wereld een stuk vriendelijker zou zijn.

De code bij dit punt is: \$

OPDRACHT #2 - BRASAPARK

Antwoord: De naam voor het Brasapark is bedacht door Roy Ristie, een Nederlands-Surinaams politicus in Zuidoost. Hij deed altijd zijn best om Zuidoost te blijven verbeteren. Uit dank hebben de bewoners na zijn overlijden gekozen om zijn suggestie te gebruiken als naam voor het park.

De code bij dit punt is: T

OPDRACHT #3 - SPEELPLAATS NELSON MANDELAPARK

Antwoord: Nelson Mandela heeft 27 jaar in de gevangenis gezeten omdat hij in opstand kwam tegen 'apartheid' in Zuid-Afrika. Dat was een verzameling van wetten en regels waarmee mensen buitengesloten en gediscrimineerd werden, als ze geen witte huidskleur hadden. Pas in 1994 werd de apartheid in Zuid-Afrika opgeheven. Dat was dus lang volhouden!

De code bij dit punt is: R

OPDRACHT #4 - ANTON DE KOMPLEIN

Antwoord: Anton de Kom is 47 geworden. Nadat hij bijna zijn hele leven had gestreden tegen ongelijkheid in Suriname, is hij tijdens de Tweede Wereldoorlog opgepakt omdat hij ook tegen de Duitsers in verzet was gegaan. Hij is in een gevangenkamp overleden. Zijn strijd heeft veel voor Suriname betekend.

De code bij dit punt is: 1

INSTRUCTIES VOOR BEGELEIDERS

KINDERROUTE op de FIETS door ZUIDOOST

OPDRACHT #5 - MENSENRECHTENSTRIJDERS

Antwoord: Je bent langs een school gefietst. Kartini stond op voor het recht op onderwijs voor meisjes. Kartini probeerde een school op te richten voor meisjes in een tijd dat meisjes bijna geen onderwijs kregen in Indonesië. Ook in Nederland ging pas in 1871 het eerste meisje naar de universiteit. Dat was Aletta Jacobs, zij moest daarvoor speciale toestemming krijgen van een minister.

De code bij dit punt is: J

OPDRACHT #6 - MONUMENT VliegRAMP

Antwoord: Het zijn 1980 tegeltjes. Dit monument is gemaakt om mensen te herdenken die zijn overleden tijdens een vliegcrash in deze wijk, maar ook om troost te bieden aan mensen die iemand zijn verloren tijdens die ramp. Door mee te werken aan het monument konden zij hun verdriet een plekje geven.

De code bij dit punt is: D

AFSLUITING

Lees dit als je klaar bent met de route:

Liam heeft vandaag veel geleerd over vrijheidsstrijders uit de hele wereld. Opkomen voor je rechten hoeft niet met geweld, maar kan ook door zelf een goed begin te maken en mensen om je heen te verzamelen. Praat eens met je vrienden of ouders hierover.

JE HEBT DE ROUTE VOLTOOID! GOED GEDAAN!



INSTRUCTIES VOOR BEGELEIDERS

KINDERROUTE op de FIETS door ZUIDOOST

ROUTEBESCHRIJVING

Fietsroute 7,5 km Zuidoost

Let op: af en toe moet je afstappen en een stukje lopen met je fiets aan de hand.

1. Startpunt: **Basisschool de Blauwe Lijn, Kortvoort 61A**.
2. Ga naar het fietspad aan de overkant van de straat, dit is het **Kelbergenpad**. Ga daar rechts (als je met je rug naar de school staat).
3. Ga linksaf het **Kraaiennestpad** op.
4. Ga het **Nelson Mandelapark** in.
5. Schuin rechts voor je staat een kunstwerk op een heuveltje.

OPDRACHT #1: Rona Batho

6. Ga linksaf, je hebt het **Bijlmer Sportpark** nu aan je rechterkant.
7. Volg dit pad, door een tunneltje, en ga het eerste fietspad rechts, het **Bullewijkpad**.
8. Ga het eerste pad links, je fietst tussen watertjes door. Dit is het **Reigersbospad**.
9. Het pad gaat omhoog, naar het dak van de Gaasperdammertunnel. Je bent nu in het **Brasapar**

OPDRACHT #2: Brasapark

10. Vervolg het fietspad, naar beneden.
11. Ga het eerste fietspad rechtsaf, dit is het **Gaasperdammerpad**.
12. Volg dit pad, en ga door het tunneltje, en daarna het eerste fietspad rechts, het **Abcouderpad**.
13. Volg dit pad omhoog, en weer omlaag.
14. Ga het tweede fietspad rechts, vlak na de flat Huigenbos. Dit is het **Bullewijkpad**.
15. Ga door het tunneltje en dan het tweede fietspad linksaf, het **Flierbospad**. Je bent nu weer in het **Nelson Mandela Park**.
16. Ga de tweede afslag naar rechts, het **Kraaiennestpad** op.
17. Je komt nu bij een speelplaats, met klimrekken, een glijbaan, zandbak enzovoort. Zoek het klimrek met de kabelbaan.

OPDRACHT #3: Speelplaats Nelson Mandelapark

INSTRUCTIES VOOR BEGELEIDERS

KINDERROUTE op de FIETS door ZUIDOOST

18. Ga met de kabelbaan in je rug rechtdoor richting het **Anton de Komplein**.
19. Zet je fiets neer bij het stadsdeelkantoor en loop naar het beeld van Anton de Kom, bovenaan de brede trap.

OPDRACHT #4: Beeld Anton de Kom

20. Ga weer naar je fiets en sla linksaf. Je fietst langs het stadsdeelkantoor. Deze straat heet ook nog **Anton de Komplein**.
21. Na het bruggetje rechtsaf het fietspad op, van de **Troepiaalsingel**.
22. Volg dit pad een tijdje, en ga na de Open Scholengemeenschap Bijlmer het eerste fietspad links, **Het Kelbergenpad**, en ga meteen rechts.

OPDRACHT #5: Mensenrechtenstrijders

23. Ga rechtdoor, de **Mathurastraat**.
24. Ga de eerste straat rechts, de Groesbeekdreef.
25. Ga op het eind linksaf het fietspad op. Het **Guldenkruispad**.
26. Volg dit pad door de tunnel en onder de flat Gooioord door.
27. Ga het eerste fietspad rechtsaf, het **Nellensteinpad**. Je komt nu langs het monument van de vliegramp en de boom die alles zag.

OPDRACHT #6: Monument Vliegramp

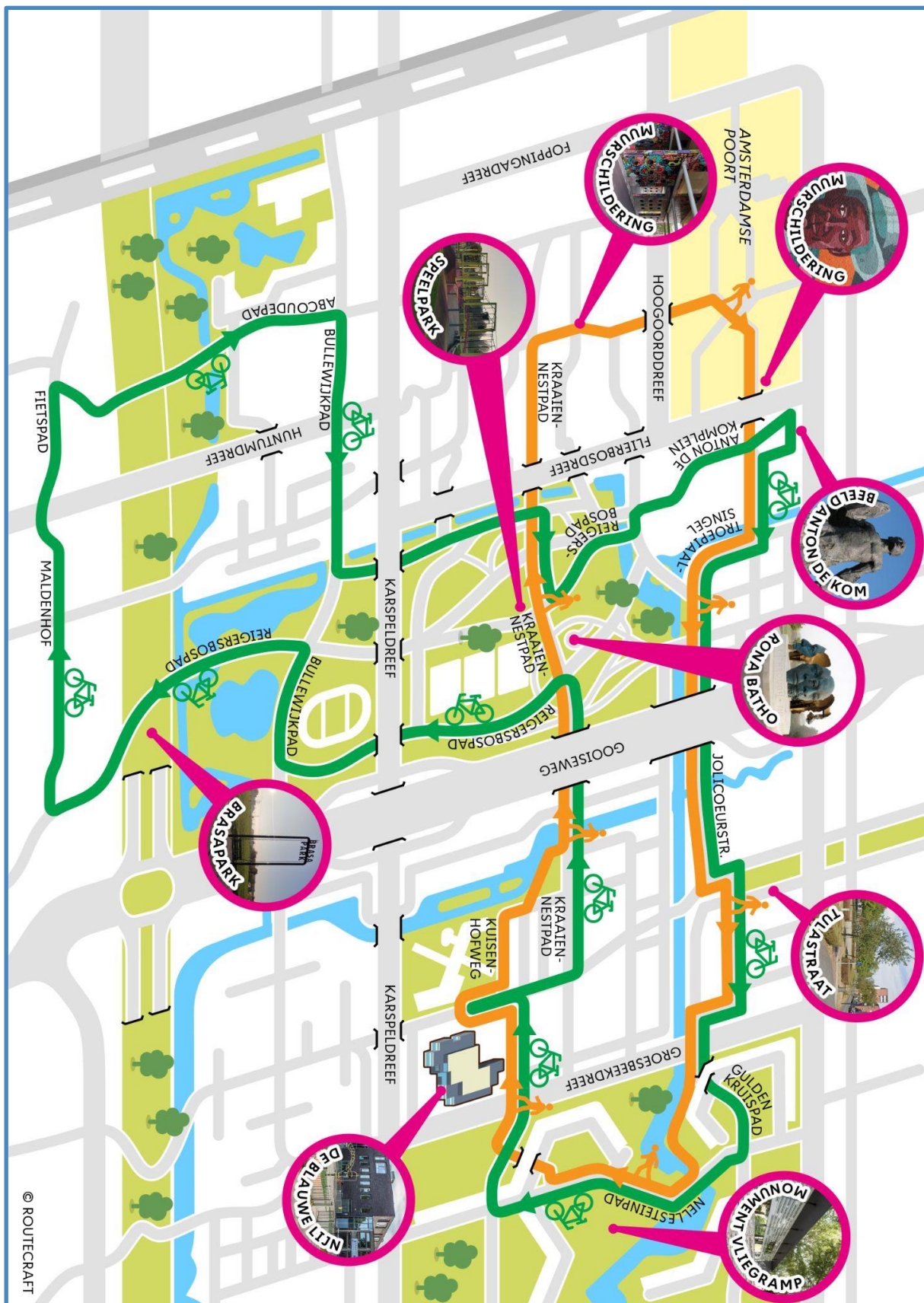
28. Vervolg het fietspad, fiets een stukje langs de flat Kikkenstein en ga het eerste fietspad rechtsaf, dit is het **Kraaiennestpad**.
29. Ga het eerste fietspad links, het **Kelbergenpad** op.
30. Ben je gestart bij Basisschool De Blauwe Lijn, dan ben je daar nu weer gearriveerd en zijn jullie klaar met de fietsroute.

Ben je gestart je bij een ander punt op de route, bijvoorbeeld 4. Anton de Komplein, dan is punt 4 het eindpunt van jullie route.

INSTRUCTIES VOOR BEGELEIDERS

KINDERROUTE op de FIETS door ZUIDOOST

Volg de groene lijn op de routekaart.



© ROUTECRAFT