

The logo for 'Relaxte Routes' is enclosed in a teal-colored rounded rectangular border. The text 'Relaxte Routes' is written in a teal, sans-serif font. A decorative teal line starts from the bottom left of the text, loops under the word 'Routes', and then curves upwards to the right, ending near the top right corner of the border.

Relaxte Routes

Verbetervoorbeelden

Voorbeelden van senior-proof verbeteringen voor knelpunten
op drie onderzochte Relaxte Routes in Amsterdam

Maart 2020

Westroute



Van Halstraat – Donker Curtiusstraat

Westroute stad-uit slaat hier linksaf
Lastig door linksaf, bocht en helling



Gele pijl geeft
route aan



Van Halstraat – Donker Curtiusstraat

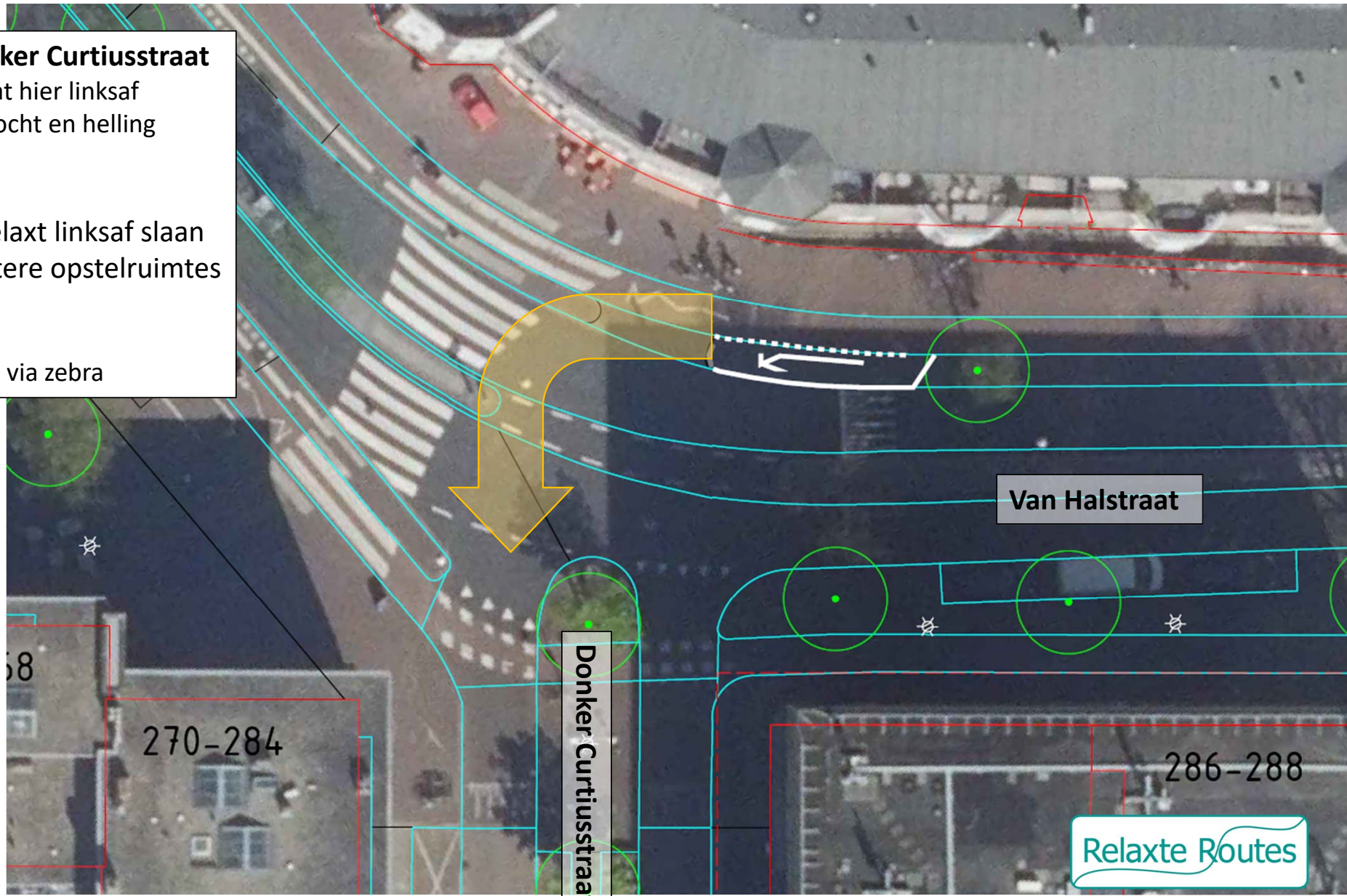
Westroute stad-uit slaat hier linksaf
Lastig door linksaf in bocht en helling

Verbetersuggestie:

Linksafvakje helpt relaxt linksaf slaan
Evt. halverwege grotere opstelruimtes

Handelingstip:

Evt. te voet oversteken via zebra



Van Halstraat

Donker Curtiusstraat

Relaxte Routes

270-284

286-288

Willem de Zwijgerlaan – Rijkgracht
Westroute stad-uit slaat hier linksaf



Relaxte Routes

Willem de Zwijgerlaan – Rijpgracht

Westroute stad-uit slaat hier linksaf
Krappe opstelruimte

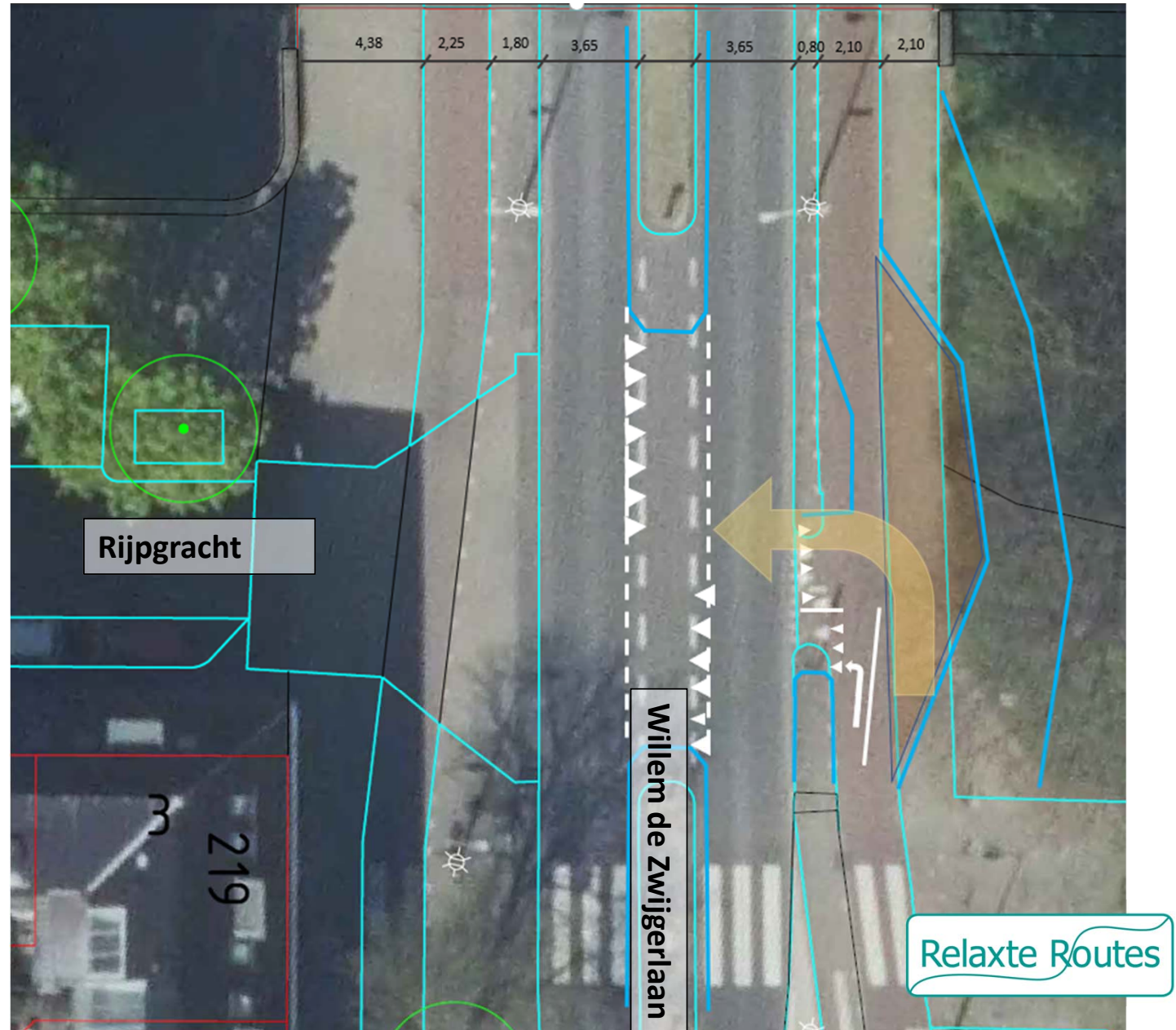
Verbetersuggestie:

Linksafvakje helpt relaxt linksaf
Bredere opstelruimtes

In de toekomst:

Komt hier aansluiting van route over het te
herontwikkelen Markthallen-terrein.

Goede oversteek en opstelruimte zijn dan
(helemaal) noodzakelijk.



Erasmusgracht – Hoofdweg

Westroute steekt hier over.
Lange oversteek, krappe steunpunten,
brede rijbaan



Erasmusgracht – Hoofdweg zz

Westroute steekt hier over.

Lange oversteek, brede doorgang (ruim 12m), westelijk steunpunt krap (1,7m) en onduidelijk, hoge snelheden, westelijke rijbaan breed (4m)

Verbetersuggestie:

Middengeleider breder, rijbaan smaller (3,5m), doorgang smaller
Steunpunten breder (2,25m) en duidelijker door belijning



Gerbrandypark – burg. Fockstraat

Westroute steekt hier over.



Relaxte Routes

Gerbrandypark – burg. Fockstraat

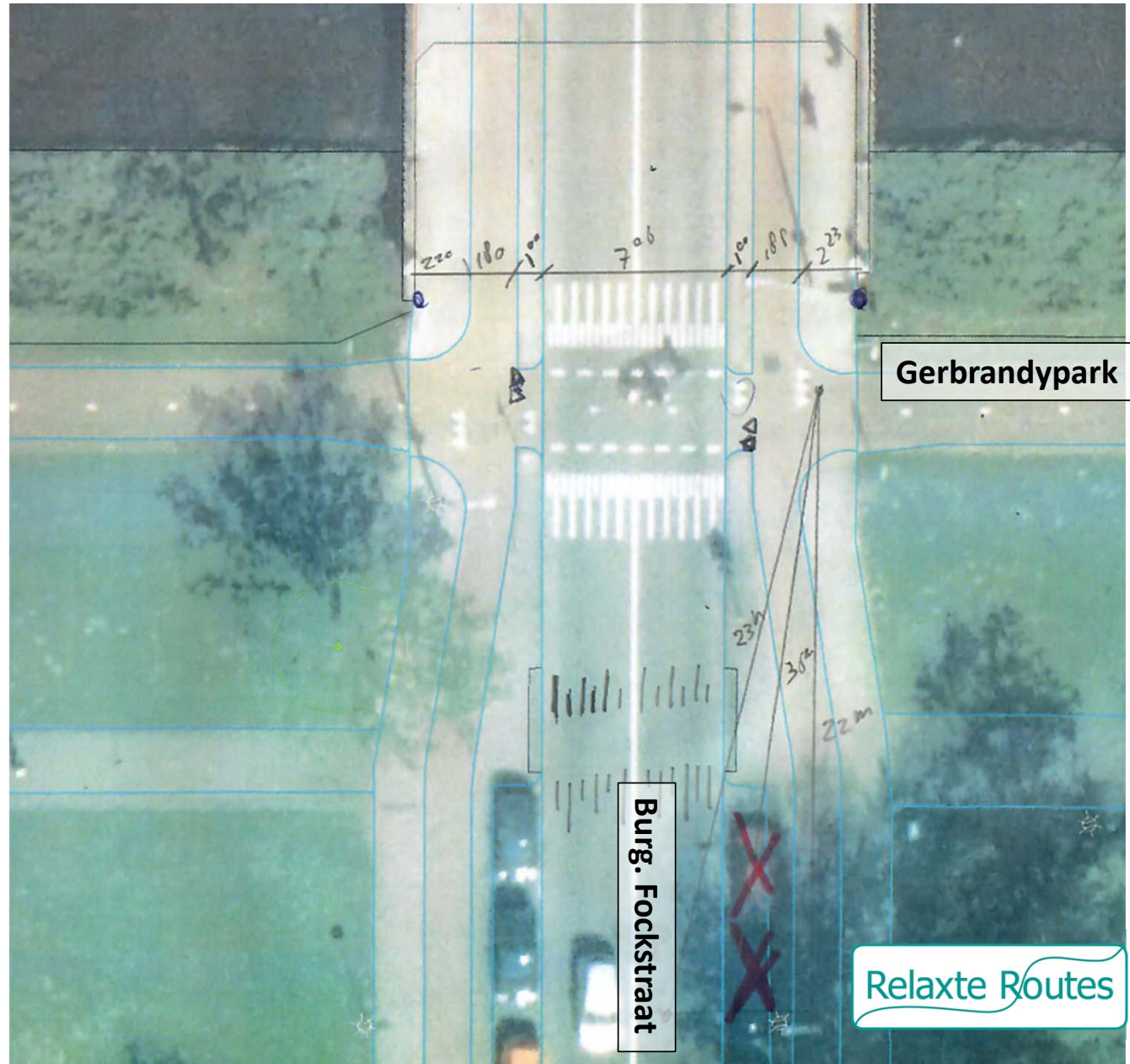
Westroute steekt hier over, uit de voorrang
Zicht beperkt door geparkeerde auto's.
Snelheid tamelijk hoog door helling vanaf
brug zuidelijk van kruising.
Zeer krap door profiel brug noord van kp.

Verbetersuggestie:

Blauwe zone ook hier invoeren
verlaagt de P-druk waardoor twee P-
plekken opgeheven kunnen worden.
Dat verbetert het zicht.
Drempel voor oversteek toevoegen.

Grootschaliger:

Fietspad uitbuigen richting zuid waardoor
ruimte voor een steunpunt op de
oversteek gemaakt kan worden



Oostroute

Zeeburgerstraat – Zeeburgerpad

Oostroute stad-uit slaat hier linksaf

Krappe opstelruimte, lange oversteek
zonder fysiek afgeschermd
opstelruimte



Zeeburgerstraat – Zeeburgerpad

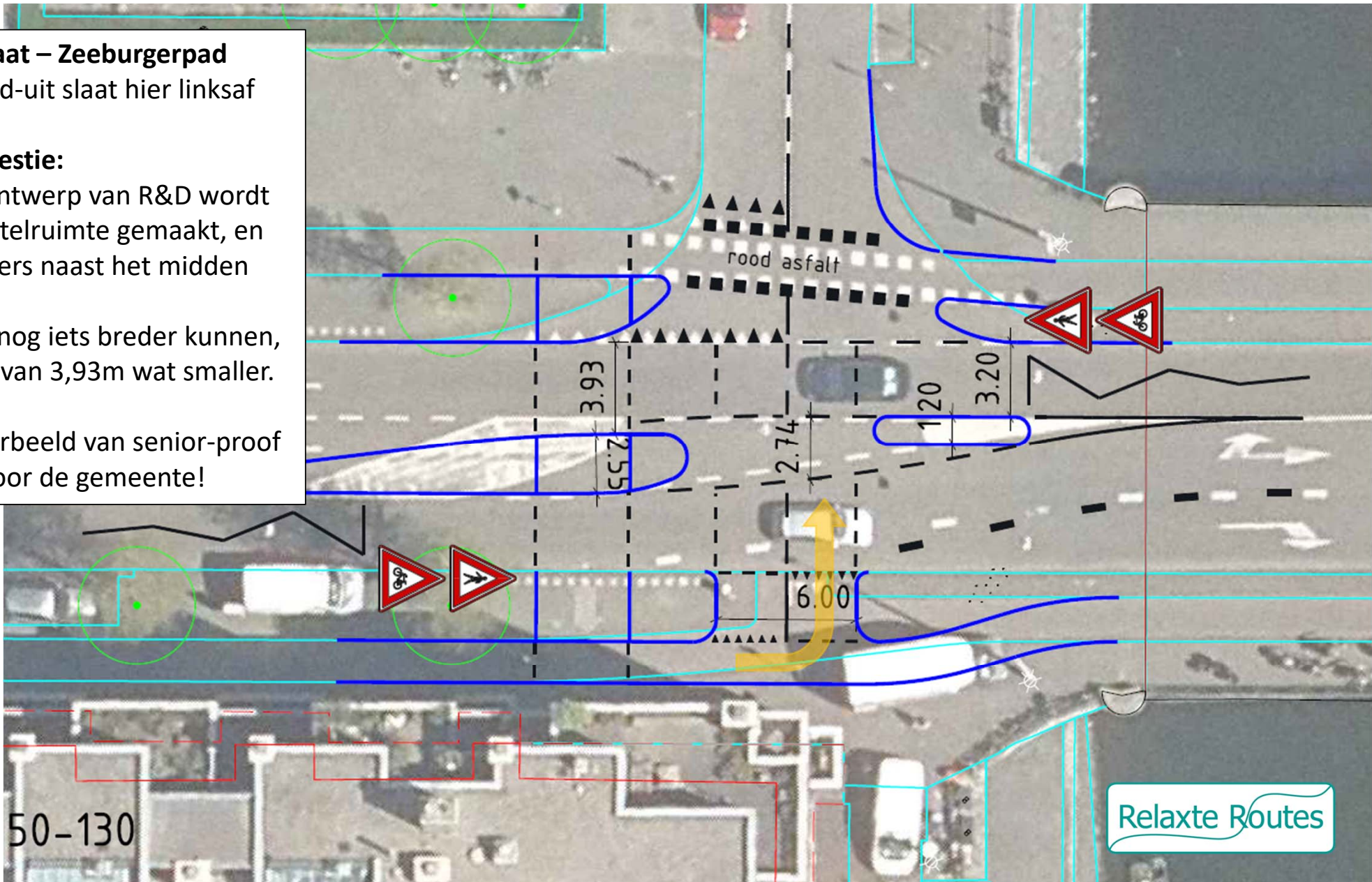
Oostroute stad-uit slaat hier linksaf

Verbetersuggestie:

In dit schetsontwerp van R&D wordt o.a. meer opstelruimte gemaakt, en fysieke geleiders naast het midden steunpunt.

Deze zouden nog iets breder kunnen, en de rijbaan van 3,93m wat smaller.

Een mooi voorbeeld van senior-proof ontwerpen door de gemeente!



Zeeburgerrpad – Panamalaan

Oostroute steekt hier over
Lange oversteek over 2+1 rijstroken.
Krappe opstelruimte



Zeerburgerpad – Panamalaan

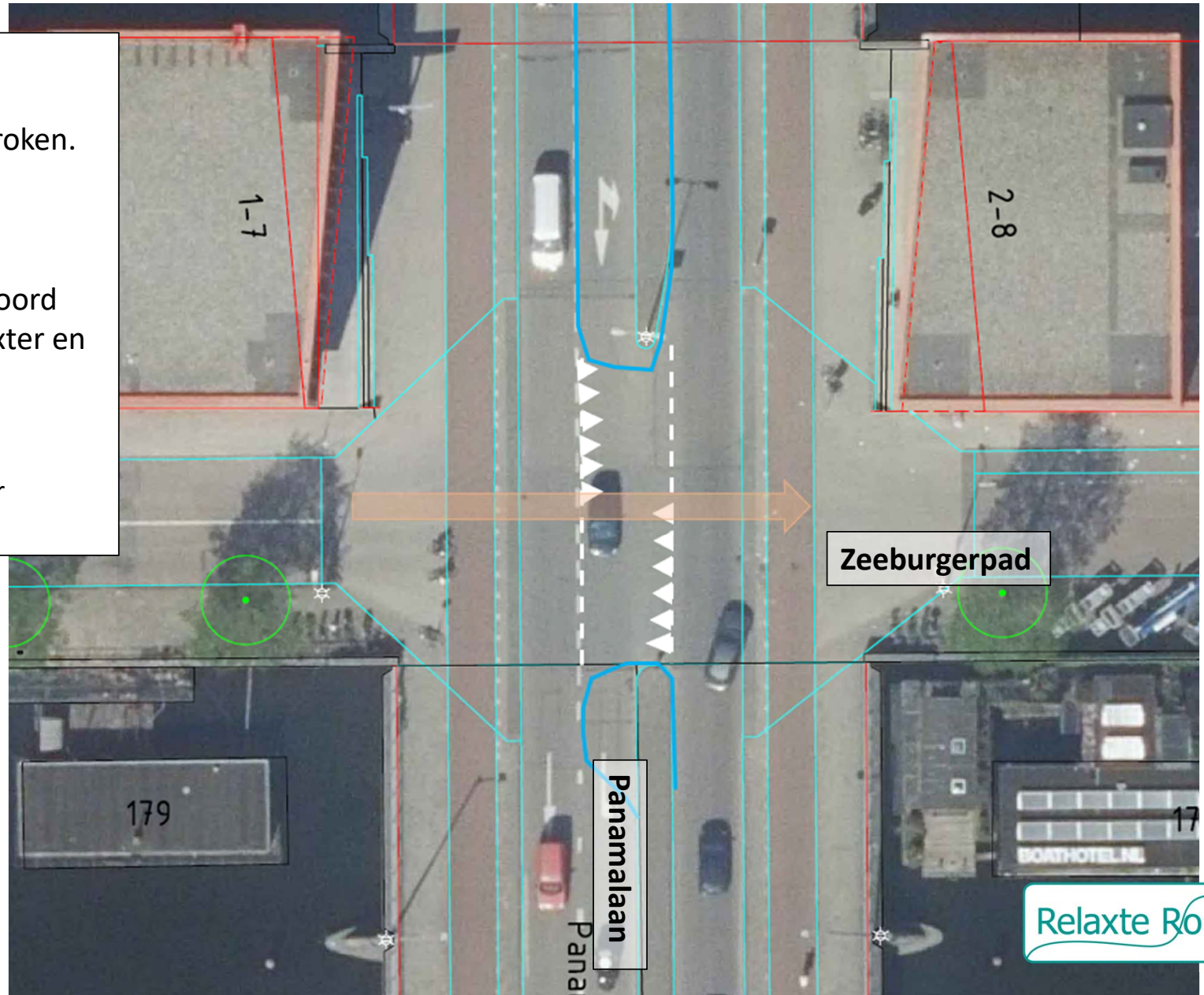
Oostroute steekt hier over
Lange oversteek over 2+1 rijstroken.
Krappe opstelruimte

Verbetersuggestie:

2e rijstrook/afslagvak vanuit noord
inkorten maakt oversteek relaxter en
geeft opstelruimte

Ook nog mogelijk:

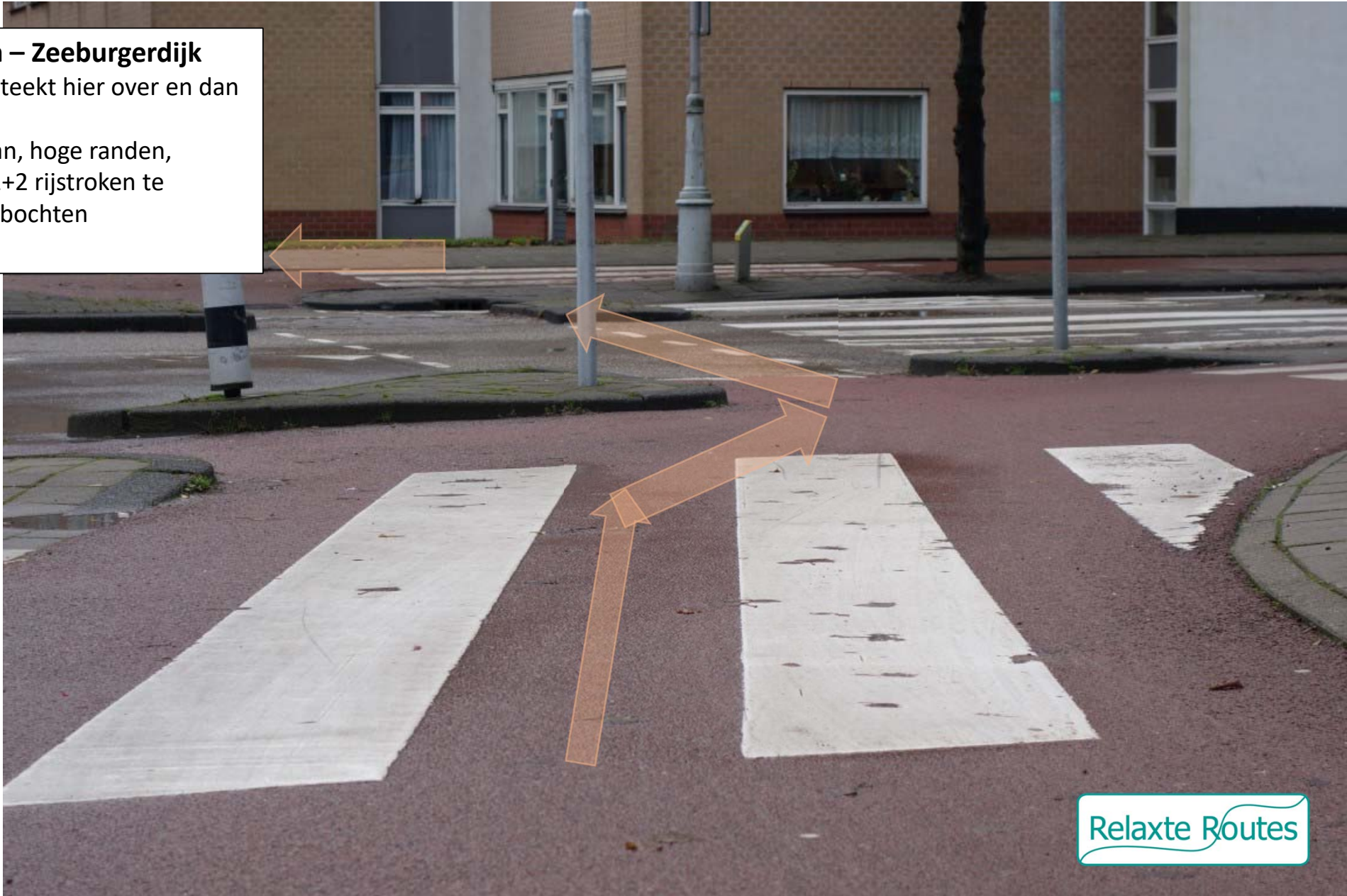
Vrij gekomen ruimte verdelen over
verschillende opstelplekken.



Van Lohuizenlaan – Zeeburgerdijk

Oostroute stad-uit steekt hier over en dan linksaf.

Eiland in de fietsbaan, hoge randen, krappe doorsteek, 1+2 rijstroken te kruisen, zeer ruime bochten



Van Lohuizenlaan – Zeeburgerdijk

Oostroute stad-uit slaat hier linksaf

Verbetersuggestie:

Eilanden kleiner, aan fietskant á niveau, en niet meer in fietsbaan

Bochten rijbaan krappere

Fietsdoorsteken breder

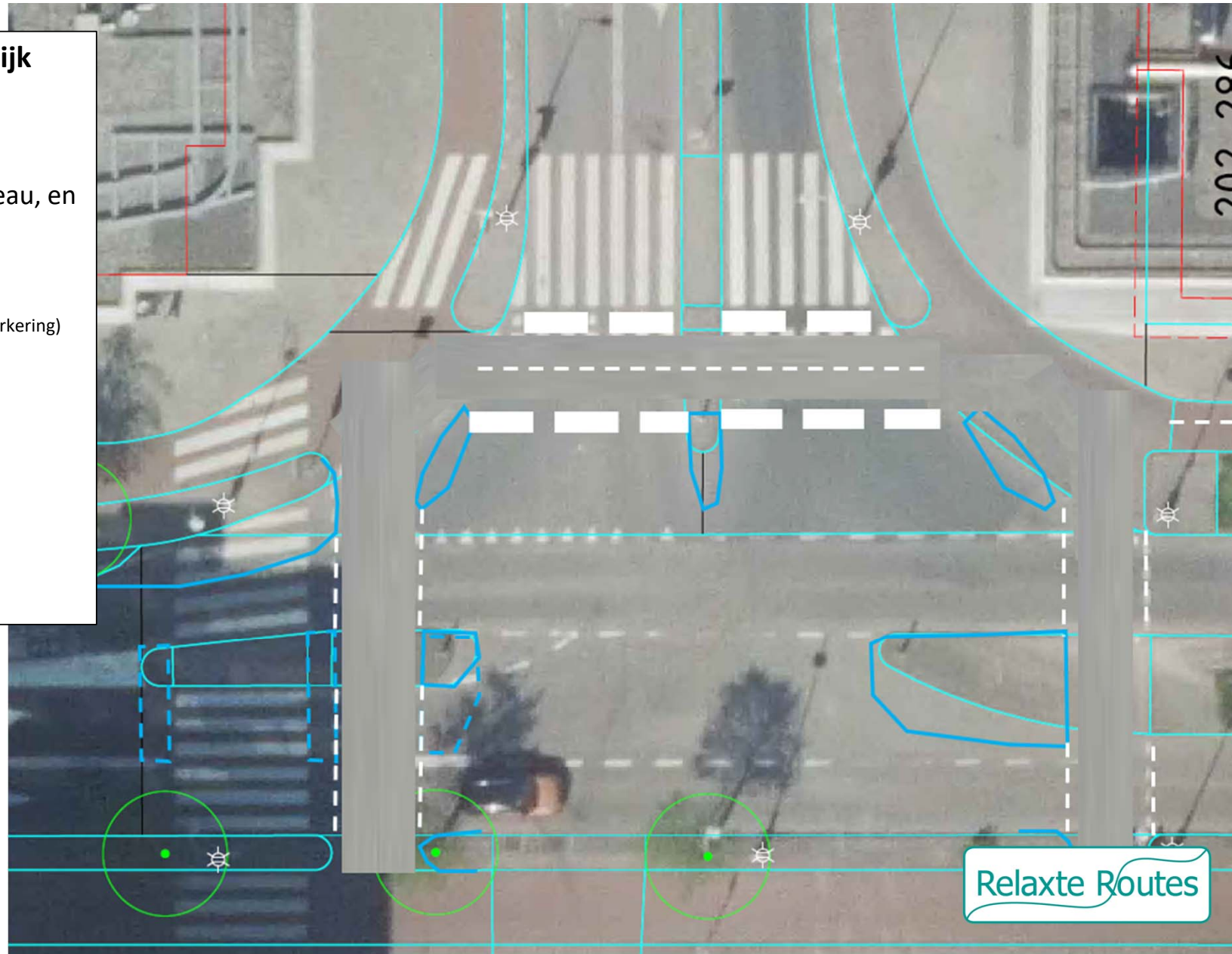
(denk haaiantanden erbij, brede stippelijn is blokmarkering)

Mogelijk ook nog:

2richting fietsroute noordzijde

Zeeburgerdijk om 2x oversteken te voorkomen

Linksafstrook opheffen



Relaxte Routes

Vennepluimstraat – IJburglaan

Oostroute steekt hier over bij verkeerslicht

Tamelijk grote kruising

Fietsers kunnen vaak niet goed rechts langs wachtrij auto's naar de stopstreep.
Hoge stoeprand maken dat ook risicovol.



Vennepluimstraat – IJburglaan

Oostroute steekt hier over

Verbetersuggestie:

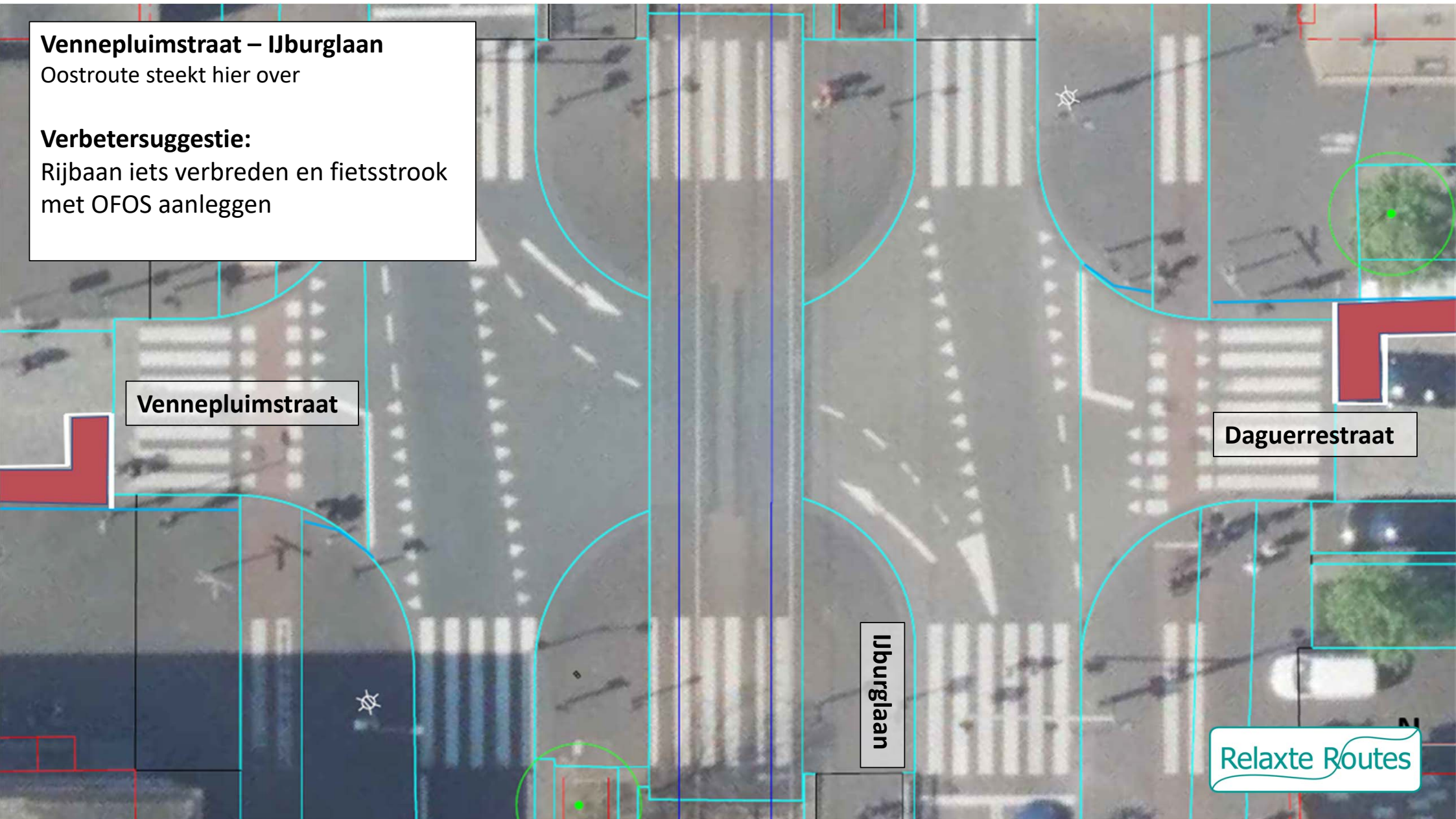
Rijbaan iets verbreden en fietsstrook met OFOS aanleggen

Vennepluimstraat

Daguerrestraat

IJburglaan

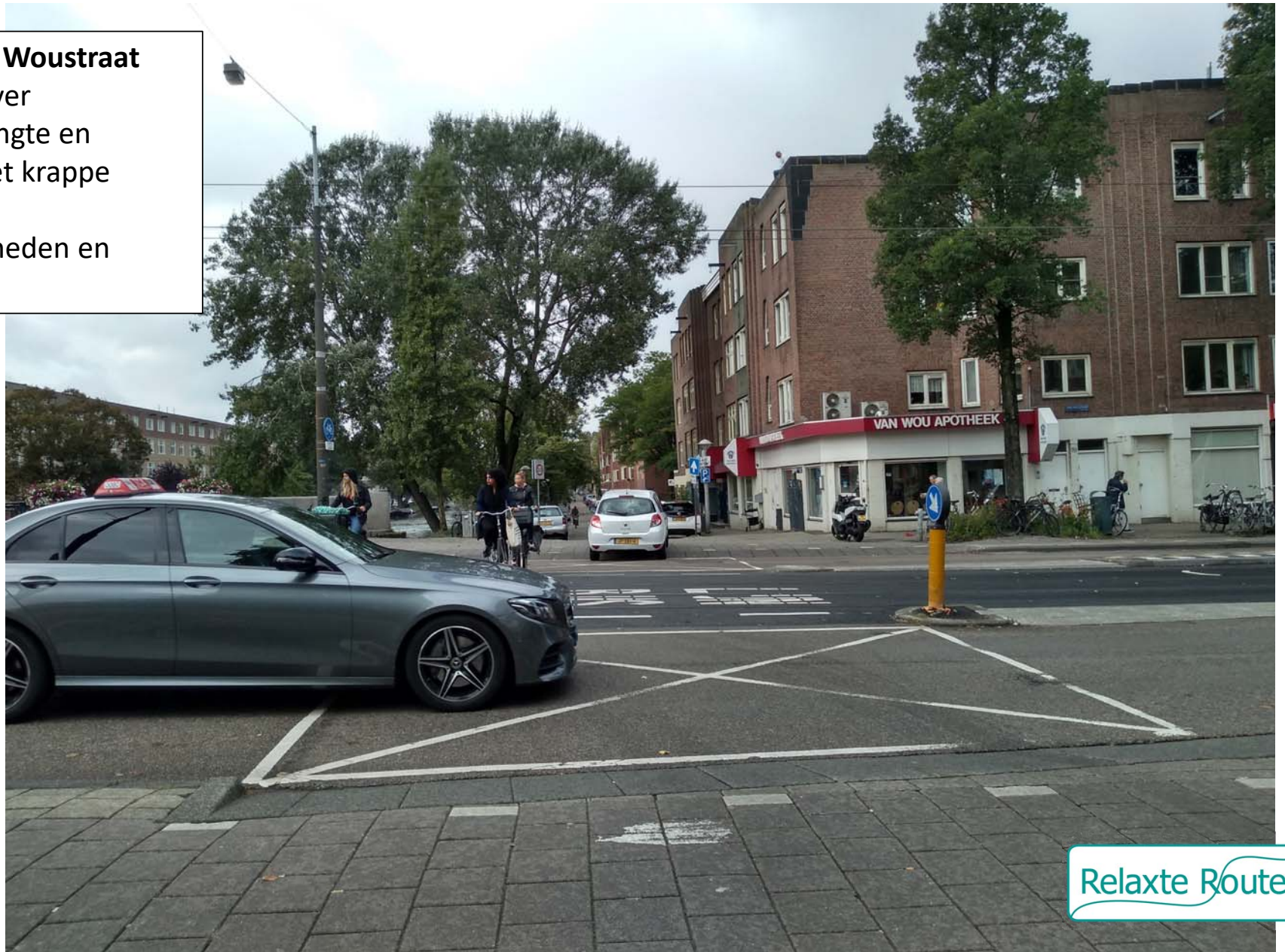
Relaxte Routes



Zuidroute

Jozef Israelskade – Van Woustraat

Zuidroute steekt hier over
Lastig door oversteeklengte en
verschillende banen met krappe
opstelruimte
Veel verschillende snelheden en
richtingen



Relaxte Routes

Jozef Israelskade – Van Woustraat

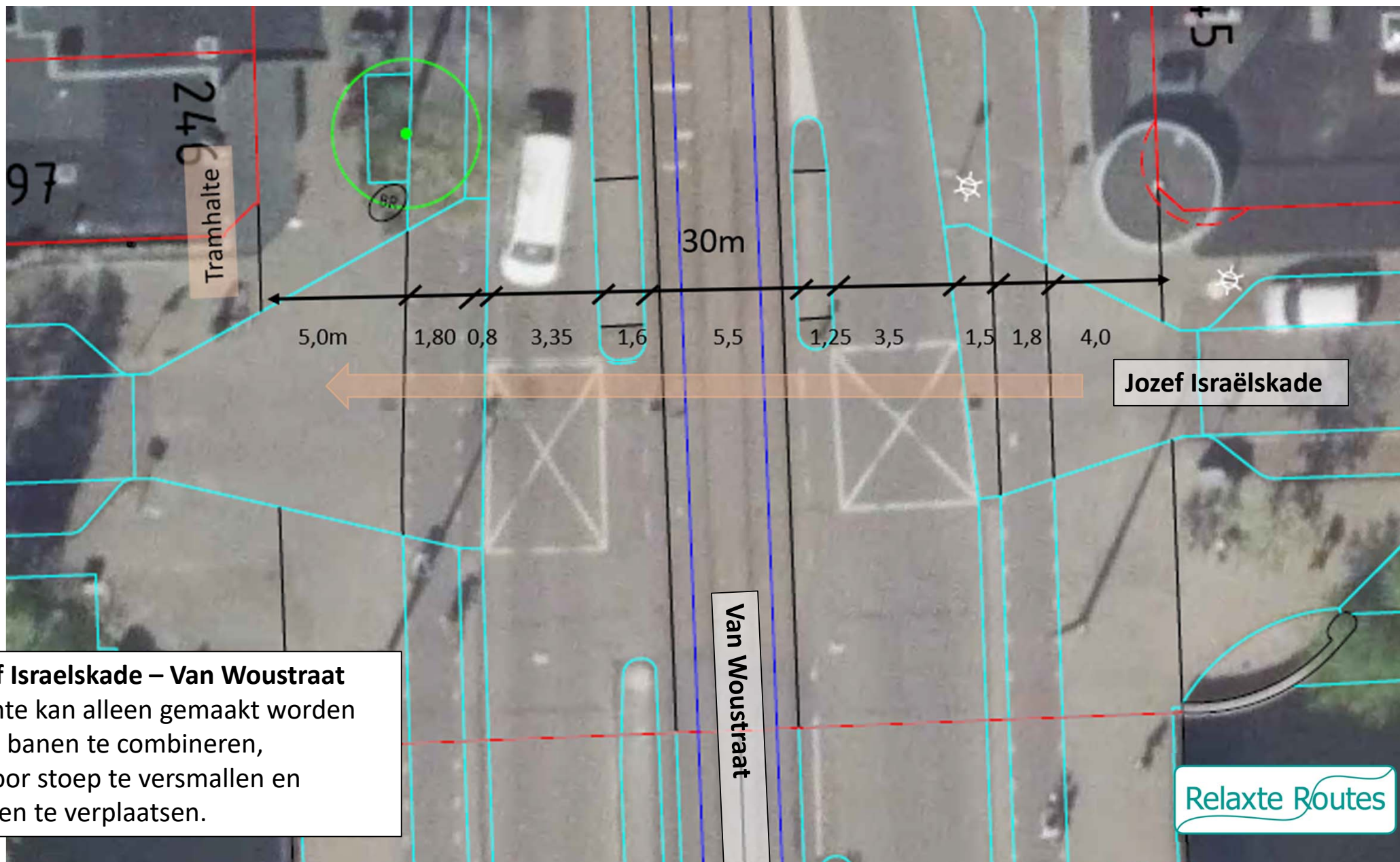
Krappe opstelruimte

Veel verschillende bewegingen

Beperkt zicht



Relaxte Routes

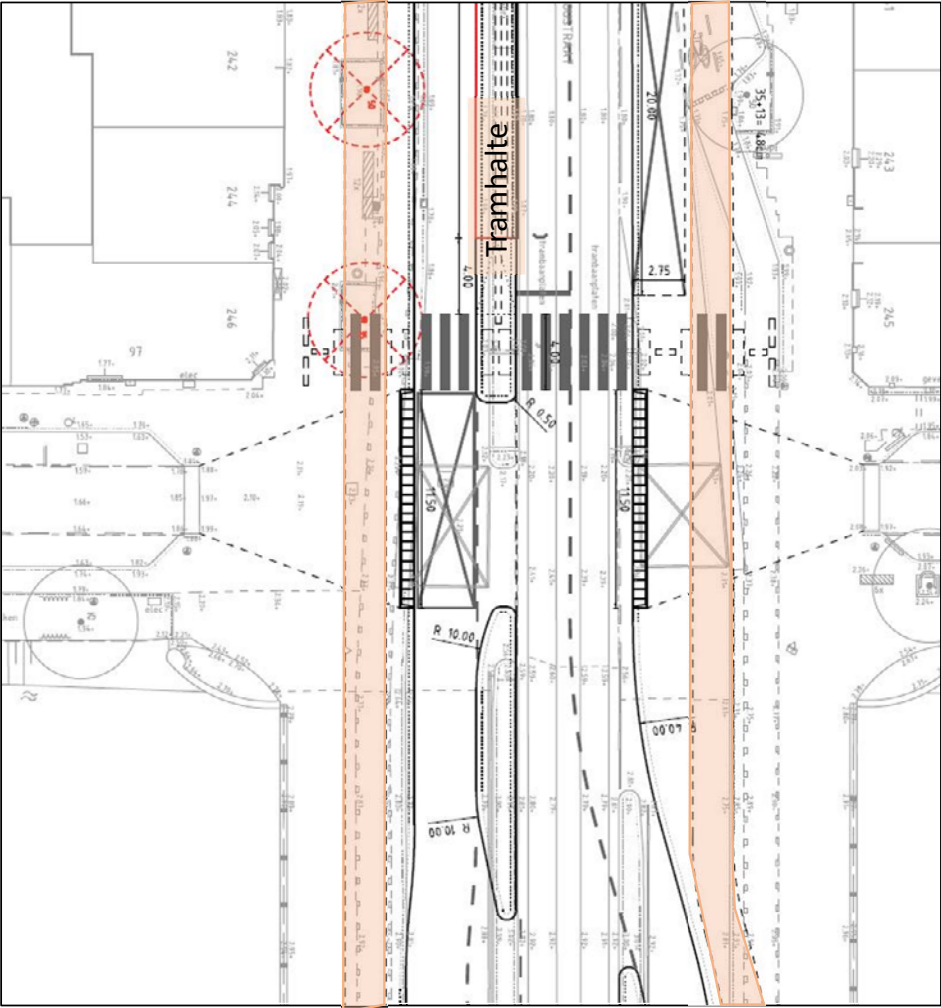


Jozef Israëlskade – Van Woustraat
 Ruimte kan alleen gemaakt worden door banen te combineren, of door stoep te versmallen en bomen te verplaatsen.

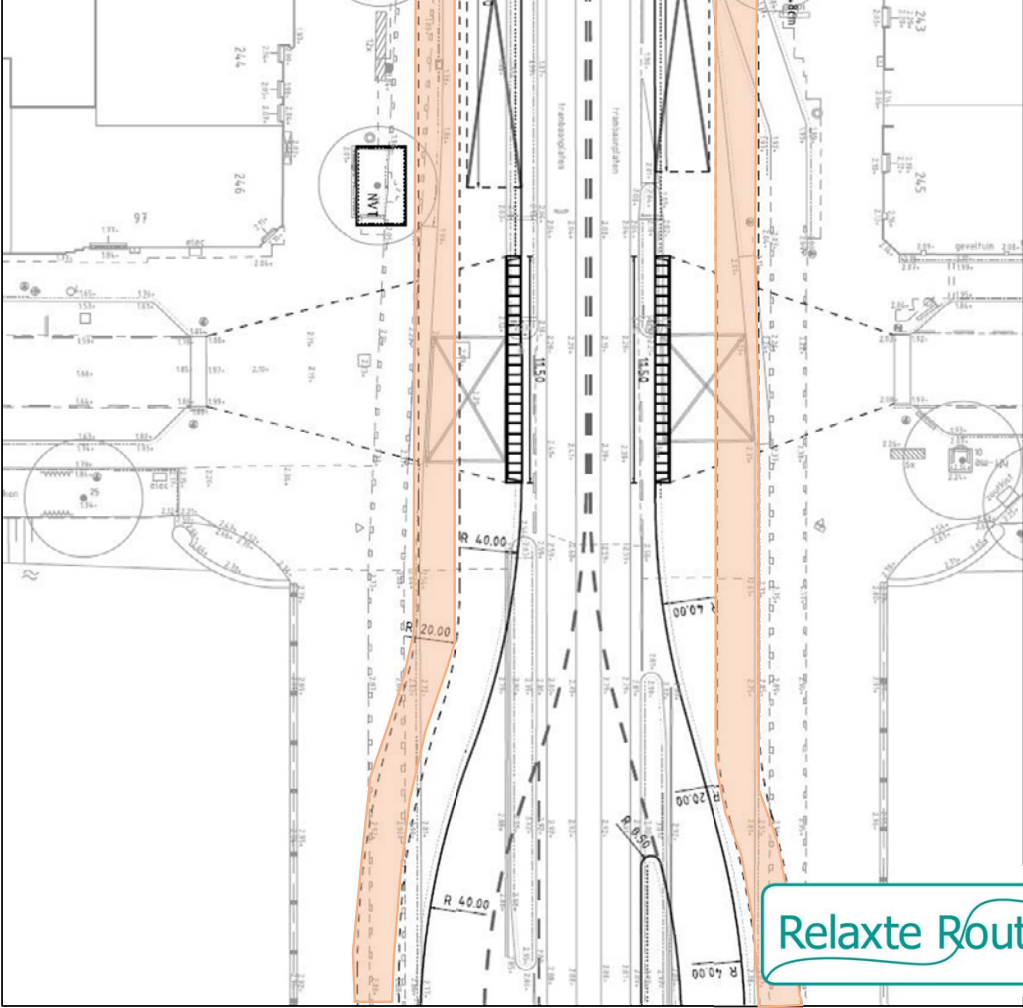
Relaxte Routes

Recente voorstellen in CVC gaan uit van combineren auto en tram:

Variant 1 en 2: Z>N rijbaan samen met tram



Variant 3: Beide rijbanen samen met tram



Relaxte Routes

Jozef Israëlskade

Zuidroute volgt deze kade

Rijbaan van 3,5m is erg smal voor éénrichting auto en tweerichting fiets. Auto's op de krappe parkeervakken (1,75m) maken de bruikbare ruimte nog smaller.



Relaxte Routes

Jozef Israëlskade

Zuidroute volgt deze kade

Rijbaan van 3,5m is erg smal voor 1ri. auto en 2ri. fiets.
Parkeervakken (van slechts 1,75m breed) aan beide
zijden maken de bruikbare ruimte nog smaller.

Verbetersuggestie

Eén parkeerstrook opheffen geeft ruimte, waardoor
fietsen veel relaxter wordt en er ruimte komt voor
wandelpad langs het water.

